

Baureihe 1/921 - Type 1/921
3/2-Wege direkt-druckgesteuertes Ventil
3/2-Way externally pressure controlled

Universalventil

Jeder Anschluss kann mit Druck beaufschlagt werden.
 In Ruhestellung ist das Ventil durch die Feder geschlossen.
 Wird der Antrieb mit dem Steuerdruck beaufschlagt, hebt dieser den Steuerkolben und gleichzeitig auch das Dichtelement an - das Ventil öffnet direkt. Das Ventil schaltet von 0 bar bis zum max. Druckbereich. Die Umsteuerung erfolgt durch Federkraft.

Universal valve construction

Each connection can be pressurised. In rest-position the valve is closed by spring. When the actuator is pressurised the piston and simultaneously the sealing element are lifted up - the valve opens directly.

The valve operates from 0 bar to max. pressure range.
 The reversing is carried out by spring power.



Steuerungsart: direkt-druckgesteuert Metall. Innenteile: Messing und Edelstahl 1.4104
 Type of control: externally pressure controlled Metallic internals: Brass and stainless steel (AISI 430F)

Konstruktion: Sitzventil mit Tellerdichtung Dichtung: PTFE**
 Construction: Poppet design Seal: PTFE**

Anschluß: G1/4-G1, DIN ISO 228 Einbaulage: beliebig
 Connection: G1/4-G1, DIN ISO 228 Installation: actuator in any position

Druck: 0-450 bar (s. Tabelle) Spindeldichtung: PTFE
 Pressure: 0-450 bar (see table) Spindle seal: PTFE

Durchflußmedium: neutrale, gasförmige u. flüssige Medien* Steuerdruck: 4 bis 10 bar
 Medium: neutral, gaseous and liquid fluids* Pilot pressure: 4 up to 10 bar

Viskosität: 22mm²/s Steuermedium: Luft, neutrale Flüssigkeiten
 Viscosity: 22mm²/s Pilot medium: Air, neutral fluids

Mediumtemperatur: -10 bis +80°C
 Medium temperature: -10 up to +80°C

*Dichtheitsprüfung nach DIN3230/Teil3 / Sealing test acc. to DIN3230/section 3
 Leckrate 1, dicht → bei weichdichtend / Leakage rate 1, sealed → soft seals
 Leckrate 2, blähend → bei Thermoplast (PTFE) / Leakage rate 2, swelling → thermoplasts
 Leckrate 3, blasend → bei Metallen / Leakage rate 3, bubbles → metallic seals

Umgebungstemperatur: +60°C
 Ambient temperature: +60°C

Ventilgehäuse: ../06../.. = Edlst. 1.4305/st. steel (AISI 303) *bzw. In Edelstahl auch für aggressive Medien
 Body material: ../08../.. = Edlst. 1.4571/st. steel (AISI 316Ti) *in stainless steel for aggressive media
 ../09../.. = Edlst. 1.4104/st. Steel (AISI 430F)
 ../10../.. = Messing/brass

Wirkungsweise als Mehrzweckventil wahlweise:

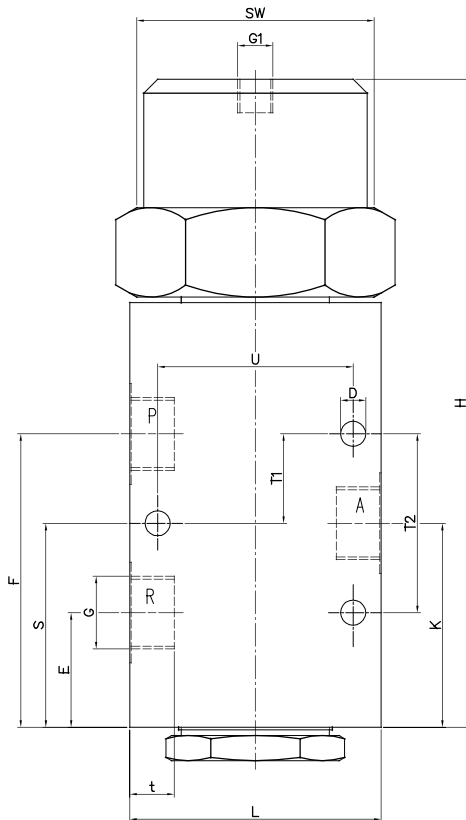
1. 2/2-Wege Ventil, NC in Ruhestellung geschlossen, Druckanschluß 1 (P), Anschluß 3 (R) verschlossen
2. 2/2-Wege Ventil, NO in Ruhestellung geöffnet, Druckanschluß 3 (R), Anschluß 1 (P) verschlossen
3. als Umsteuerventil mit einem Zugang, Druckanschluß 2 (A), Anschluß 1 (P) und 3 (R) Abgang
4. als Umsteuerventil mit zwei Zugängen, Druckanschluß 1 (P) und 3 (R), Anschluß 2 (A) Abgang
5. 3/2-Wege Ventil, NC in Ruhestellung geschlossen, Druckanschluß 1 (P), Anschluß 2 (A) Abgang, Anschluß 3 (R) Entlastung
6. 3/2-Wege Ventil, NO in Ruhestellung geöffnet, Druckanschluß 1 (P), Anschluß 2 (A) Abgang, Anschluß 3 (R) Entlastung

as multi function valve alternatively:

1. 2/2-Way valve, NC normally closed, pressure inlet 1 (P), connection 3 (R) closed
2. 2/2-Way valve, NO normally open, pressure inlet 3 (R), connection 1 (P) closed
3. Valve universal function with one inlet, pressure inlet 2 (A), connection 1 (P) and 3 (R) outlet
4. Valve universal function with two inlets, pressure inlet 1 (P) and 3 (R), connection 2 (A) outlet
5. 3/2-Way valve, NC normally closed, pressure inlet 1 (P) connection 2 (A) outlet, connection 3 (R) release
6. 3/2-Way valve, NO normally open, pressure inlet 1 (P) connection 2 (A) outlet, connection 3 (R) release

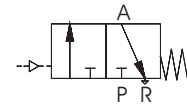
G	Sitz Orifice mm	Kv-Wert Flow-rate m ³ /h	Standardtype Standard type	max. Druck bei 6 bar Steuerdruck max. pressure range with 6 bar pilot pressure	
				7005	7008
1/4	10	1,0	1/921-21-..04-....	0-320	0-450
3/8	10	1,0	1/921-22-..04-....	0-320	0-450
1/2	10	1,2	1/921-23-..04-....	0-320	0-450
3/4	22	7	1/921-24-..04-....	0-100	0-350
1	22	8	1/921-25-..04-....	0-100	0-350

Maßzeichnung Standardausführung
Dimensional drawing of standard type

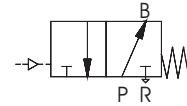


Schaltfunktion / Function:

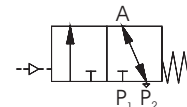
in Ruhestellung geschlossen
in rest-position closed-NC



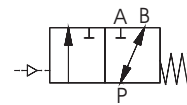
in Ruhestellung geöffnet
in rest-position open-NO.



mischen / mixing



verteilen / distribute



Antrieb Actuator	7005		7008	
	..21-23	..24-25	..21-23	..24-25
Type	..21-23	..24-25	..21-23	..24-25
G	1/4-1/2	3/4-1	1/4-1/2	3/4-1
A=Breite	70	70	70	70
SW	ø80	ø80	ø100	ø100
D	10	10	10	10
E	44	53	44	53
F	84	117	84	117
H	195	235	200	250
K	64	85	64	85
L	70	100	70	100
G1	G1/4	G1/4	G1/4	G1/4
S	38	53	38	53
T1	26	32	26	32
T2	52	64	52	64
U	48	70	48	70
t	15	18,5	15	18,5

Alle Angaben sind freibleibend und unverbindlich / All technical specifications are without obligation!

Weitere Ventilausführungen / Optional extras

Doppeltwirkender Antrieb (Antrieb 90..) = DW
Double acting actuator (actuator 90..) = DW

abweichende Temperaturen und Drücke
varying temperature and pressure ranges

Ventilgehäuse= Edelstahl und Rotguß
Valve housing= stainless steel and red brass

Stellungsanzeiger (Endschalter)= EH
Position indicator (limit switch)= EH

Öl- und fettfrei= OF
Free of oil and grease= OF (for oxygen applications)

andere Durchflußmedien und Viskositäten
varying medium and viscosity ranges

Handbetätigung= HA
Manual override= HA

buntmetallfrei= BF
free of brass & bronze=BF

mit NPT-Anschlußgewinde = NG
with NPT-connection threads = NG